
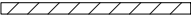
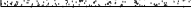
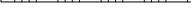






Technisch ontwerp

Langeweg 42b
5076 HW Haaren

17-09-2016

Bouwkundig renvooi

<p>ALGEMEEN - Maten i.h.w. te controleren!! - Niet meten van tekening!!</p>	<p>DOORVALBEVEILIGING</p> <p>gelaagd glas toepassen: - als de onderzijde van een glasvlak zich bevindt op een hoogte tot 0,7 meter boven de aansluitende vloer.</p> <p>doorvalbeveiliging toepassen: - als de onderzijde van van een al dan niet beweegbaar raam zich bevindt op een hoogte tot 0,85 meter boven de aansluitende vloer, vlgs. voorschriften bouwbesluit.</p>	<p>LEGENDA</p> <p> baksteen metselwerk</p> <p> gasbeton</p> <p> beton</p> <p> lichte scheidingswand</p> <p> isolatie</p> <p> geluidsisolerende voorzetwand</p> <p> afwerkvloer</p> <p> hout</p>																															
<table border="1"> <thead> <tr> <th>THERMISCHE ISOLATIE</th> <th>BESTAAND</th> <th>NIEUW</th> </tr> </thead> <tbody> <tr> <td>DAK</td> <td>Rc ≥ 3,5 m2K/W</td> <td>Rc ≥ 6,0 m2K/W</td> </tr> <tr> <td>WAND</td> <td>Rc ≥ 3,5 m2K/W</td> <td>Rc ≥ 4,5 m2K/W</td> </tr> <tr> <td>VLOER</td> <td>Rc ≥ 3,5 m2K/W</td> <td>Rc ≥ 3,5 m2K/W</td> </tr> </tbody> </table> <p>GLAS U = 1,2 W/m2.K</p>	THERMISCHE ISOLATIE	BESTAAND	NIEUW	DAK	Rc ≥ 3,5 m2K/W	Rc ≥ 6,0 m2K/W	WAND	Rc ≥ 3,5 m2K/W	Rc ≥ 4,5 m2K/W	VLOER	Rc ≥ 3,5 m2K/W	Rc ≥ 3,5 m2K/W	<p>INBRAAKWERENDHEID</p> <p>M.b.t. inbraakwerendheid geldt het volgende kwaliteitskeurmerk: Politiekeurmerk SKG**</p>	<p>BRANDVEILIGHEID</p> <p>hoofddraagconstructie 30 min. brandw. bekleden</p> <p>schachten n.v.t.</p> <p>ontruimingsalarminst. n.v.t.</p> <p>nood- en hoofdtrappemhuis n.v.t.</p> <p>Stalen (hoofd-) draagconstructie voorzien van Promatect H o.g. vlgs. adviezen fabrikant.</p> <p>De toegepaste bouwmaterialen hebben een maximale rookproductie zoals dit is gesteld in het Bouwbesluit Stb. 2001, 410 (Afdeling 2.15. Beperking van ontstaan van rook)</p>																			
THERMISCHE ISOLATIE	BESTAAND	NIEUW																															
DAK	Rc ≥ 3,5 m2K/W	Rc ≥ 6,0 m2K/W																															
WAND	Rc ≥ 3,5 m2K/W	Rc ≥ 4,5 m2K/W																															
VLOER	Rc ≥ 3,5 m2K/W	Rc ≥ 3,5 m2K/W																															
<p>ALGEMEEN BOUWBESLUIT</p> <p>- constructie vlgs tekening en berekening constructeur - installaties/electra vlgs opgave installateur</p> <table border="1"> <tbody> <tr> <td>riolering vlgs</td> <td>NEN 3215-3216</td> </tr> <tr> <td>ventilatie vlgs</td> <td>NEN 1087</td> </tr> <tr> <td>geluidwering vlgs</td> <td>NEN 5077</td> </tr> <tr> <td>gasinstallatie vlgs</td> <td>NEN 2078</td> </tr> <tr> <td>electra vlgs</td> <td>NEN 1010</td> </tr> <tr> <td>meterkast vlgs</td> <td>NEN 2768</td> </tr> <tr> <td>inbraakw.heid vlgs</td> <td>NEN 5087-5096</td> </tr> </tbody> </table> <p>- installaties ter goedkeuring plaatselijk nutsbedrijf en bouw- en woningtoezicht desbetreffende gemeente</p>	riolering vlgs	NEN 3215-3216	ventilatie vlgs	NEN 1087	geluidwering vlgs	NEN 5077	gasinstallatie vlgs	NEN 2078	electra vlgs	NEN 1010	meterkast vlgs	NEN 2768	inbraakw.heid vlgs	NEN 5087-5096	<p>TEMPERATUURBEHEERSING EN VENTILATIE</p> <p>ruimte ventilatie-voud</p> <table border="1"> <tbody> <tr> <td>verblijfsgebied woonfunctie</td> <td>0,9 dm3/s per m2 vloeropp.</td> </tr> <tr> <td>gemeenschappelijke verkeersruimte</td> <td>0,7 dm3/s per m2 vloeropp.</td> </tr> <tr> <td>toilet</td> <td>7 dm3/s</td> </tr> <tr> <td>badkamer</td> <td>14 dm3/s</td> </tr> </tbody> </table> <p>Ventilatieberekeningen vlgs. rapporten bouwfysisch adviesburo en installateur</p> <p>RENVOOI VERWARMINGSINSTALLATIE</p> <p>afkorting: omschrijving: diam. (mm) :</p> <table border="1"> <tbody> <tr> <td>cva</td> <td>dubbelwandig kanaal t.b.v.</td> <td>Ø125</td> </tr> <tr> <td>rookgasafvoer/luchtaanvoer</td> <td></td> <td></td> </tr> <tr> <td>rad</td> <td>radiator</td> <td>-</td> </tr> </tbody> </table>	verblijfsgebied woonfunctie	0,9 dm3/s per m2 vloeropp.	gemeenschappelijke verkeersruimte	0,7 dm3/s per m2 vloeropp.	toilet	7 dm3/s	badkamer	14 dm3/s	cva	dubbelwandig kanaal t.b.v.	Ø125	rookgasafvoer/luchtaanvoer			rad	radiator	-	
riolering vlgs	NEN 3215-3216																																
ventilatie vlgs	NEN 1087																																
geluidwering vlgs	NEN 5077																																
gasinstallatie vlgs	NEN 2078																																
electra vlgs	NEN 1010																																
meterkast vlgs	NEN 2768																																
inbraakw.heid vlgs	NEN 5087-5096																																
verblijfsgebied woonfunctie	0,9 dm3/s per m2 vloeropp.																																
gemeenschappelijke verkeersruimte	0,7 dm3/s per m2 vloeropp.																																
toilet	7 dm3/s																																
badkamer	14 dm3/s																																
cva	dubbelwandig kanaal t.b.v.	Ø125																															
rookgasafvoer/luchtaanvoer																																	
rad	radiator	-																															
<p>BESCHERMING TEGEN RATTEN EN MUIZEN</p> <p>1) Het te bouwen bouwwerk is zodanig dat het binnendringen van ratten en muizen wordt tegengegaan.</p> <p>2) Een uitwendige scheidingsconstructie heeft geen openingen die breder zijn dan 0,01 m. Dit geldt niet voor een afsluitbare opening en een opening die de uitmonding is van een voorziening voor:</p> <p>a. luchtverversing, b. de afvoer van rook of c. de ont- en beluchting van een voorziening voor de afvoer van afvalwater en fecaliën.</p>																																	

project: Technisch ontwerp
Langeweg 42b

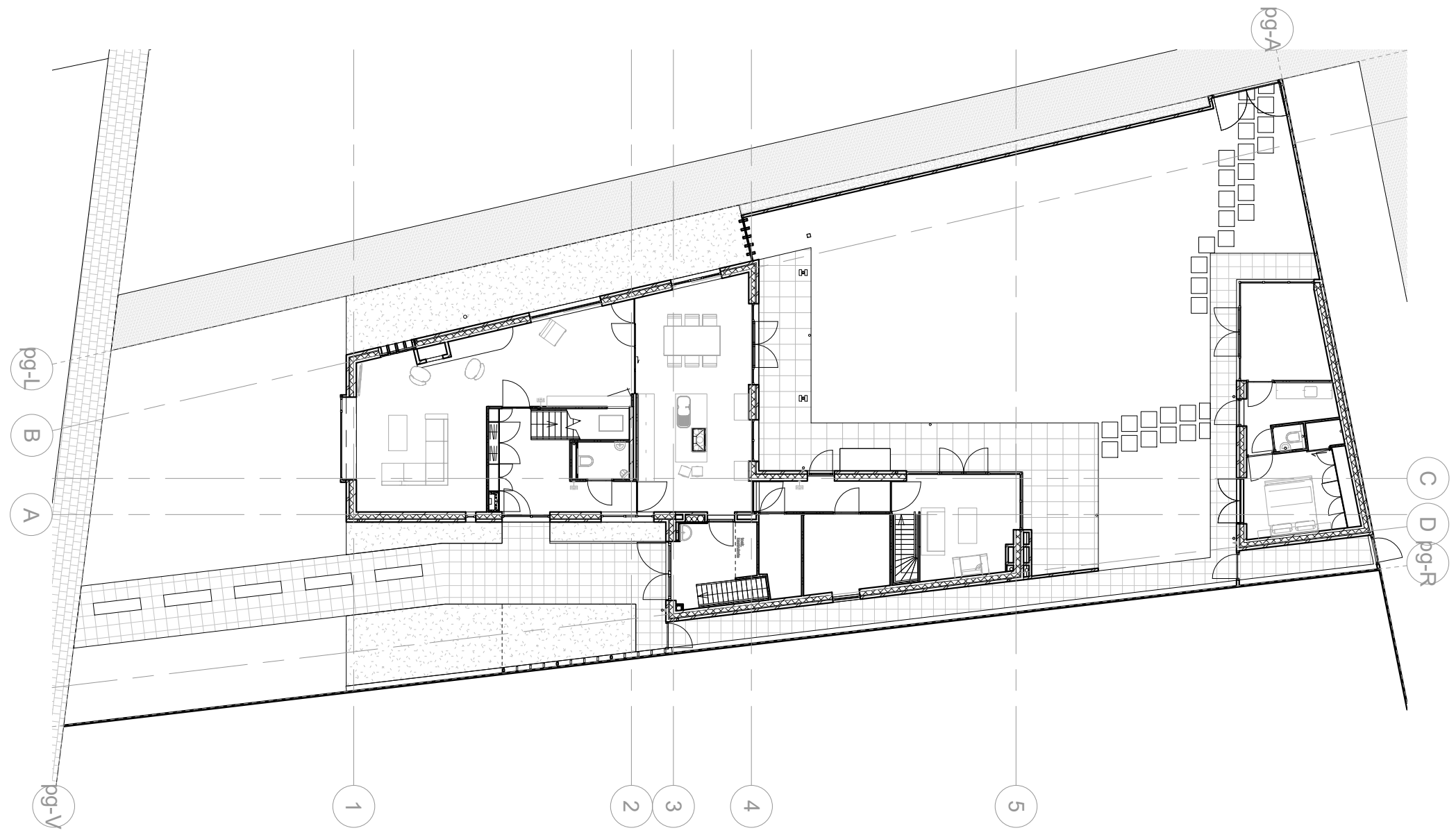
opdrachtgevers:

ontwerpfase: TO

datum:

schaal: 1 : 100

bladnummer: 2



overzicht perceel
1 : 200

project: Technisch ontwerp
Langeweg 42b

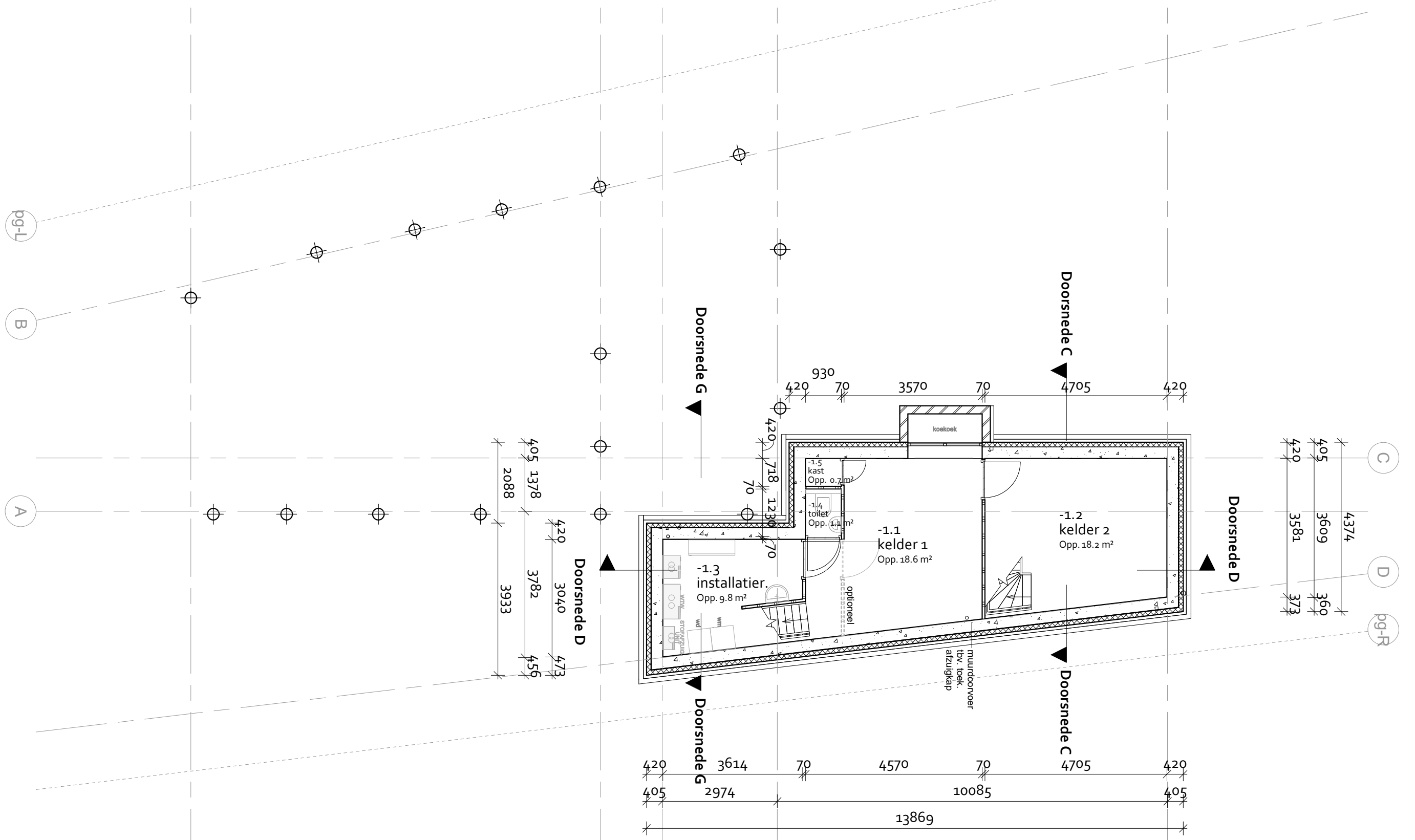
opdrachtgevers:

ontwerpfase: TO

datum:

schaal: 1 : 200

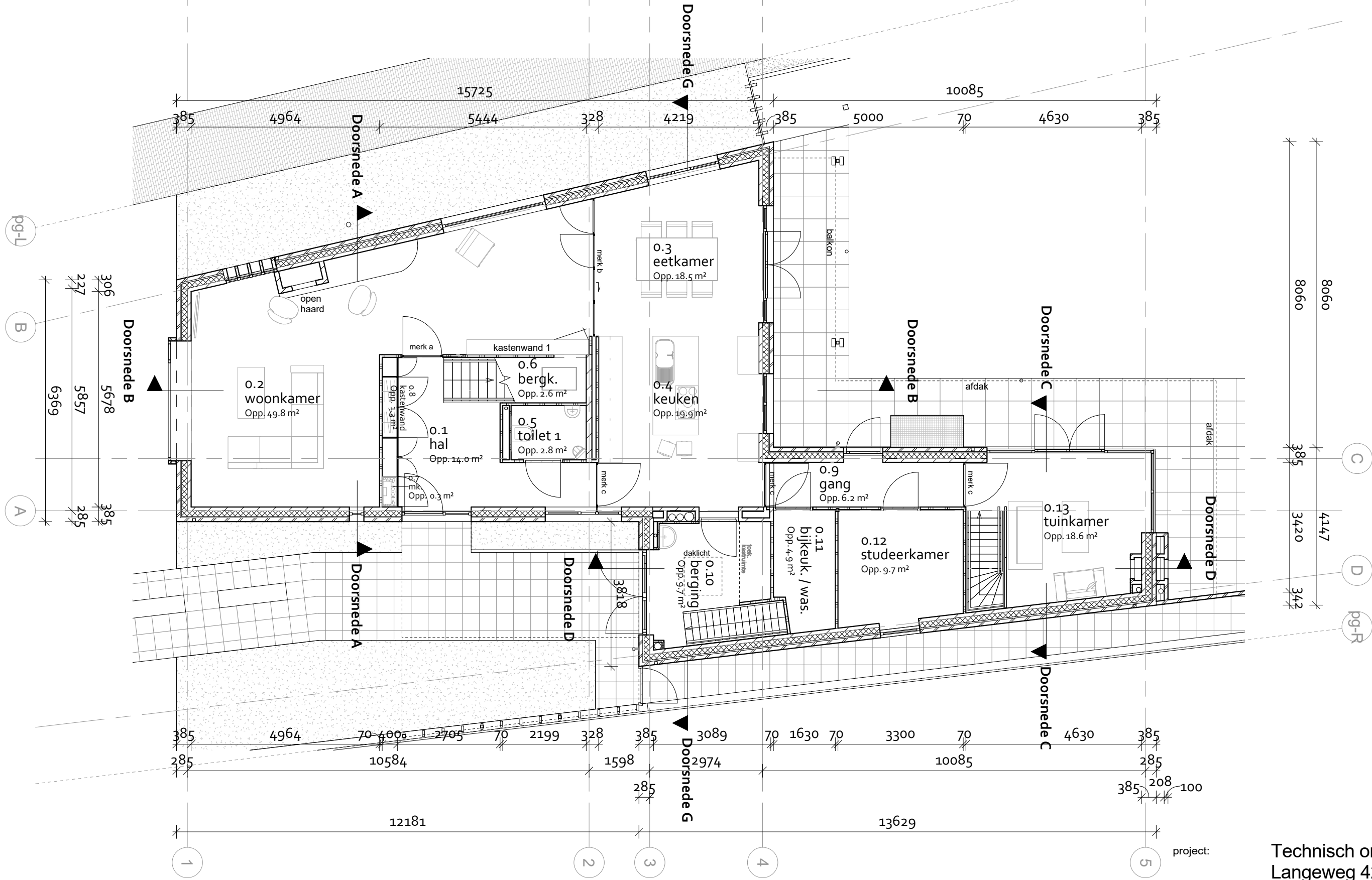
bladnummer: 3



kelder
1 : 100

project: **Technisch ontwerp
Langeweg 42b**
opdrachtgevers:

ontwerpfase: **TO**
datum:
schaal: **1 : 100**
bladnummer: **4**



begane grond - woning
1 : 100

project: **Technisch ontwerp
Langeweg 42b**

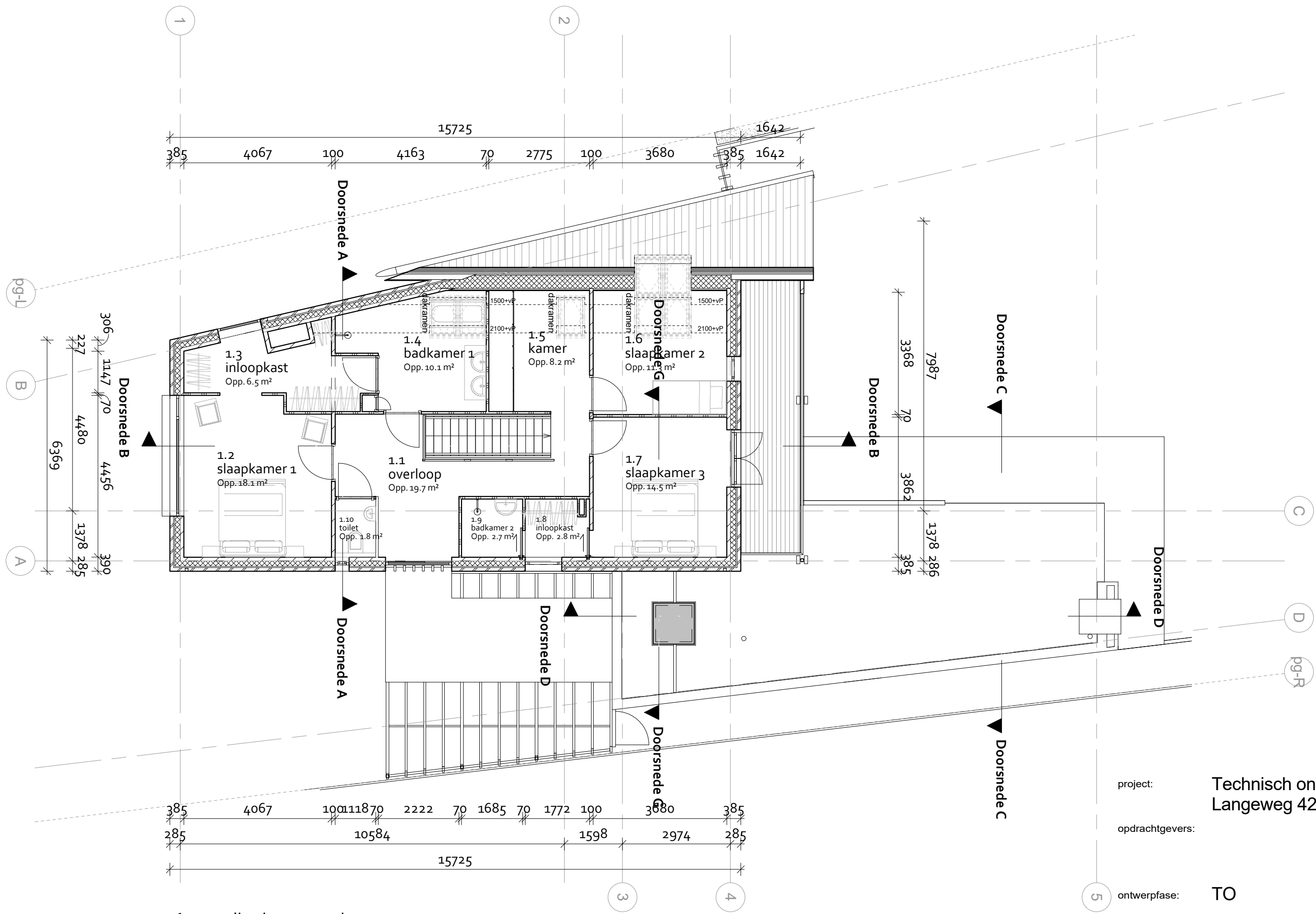
opdrachtgevers:

ontwerpfase: **TO**

datum:

schaal: **1 : 100**

bladnummer: **5**



1e verdieping - woning
1 : 100

project: Technisch ontwerp
Langeweg 42b

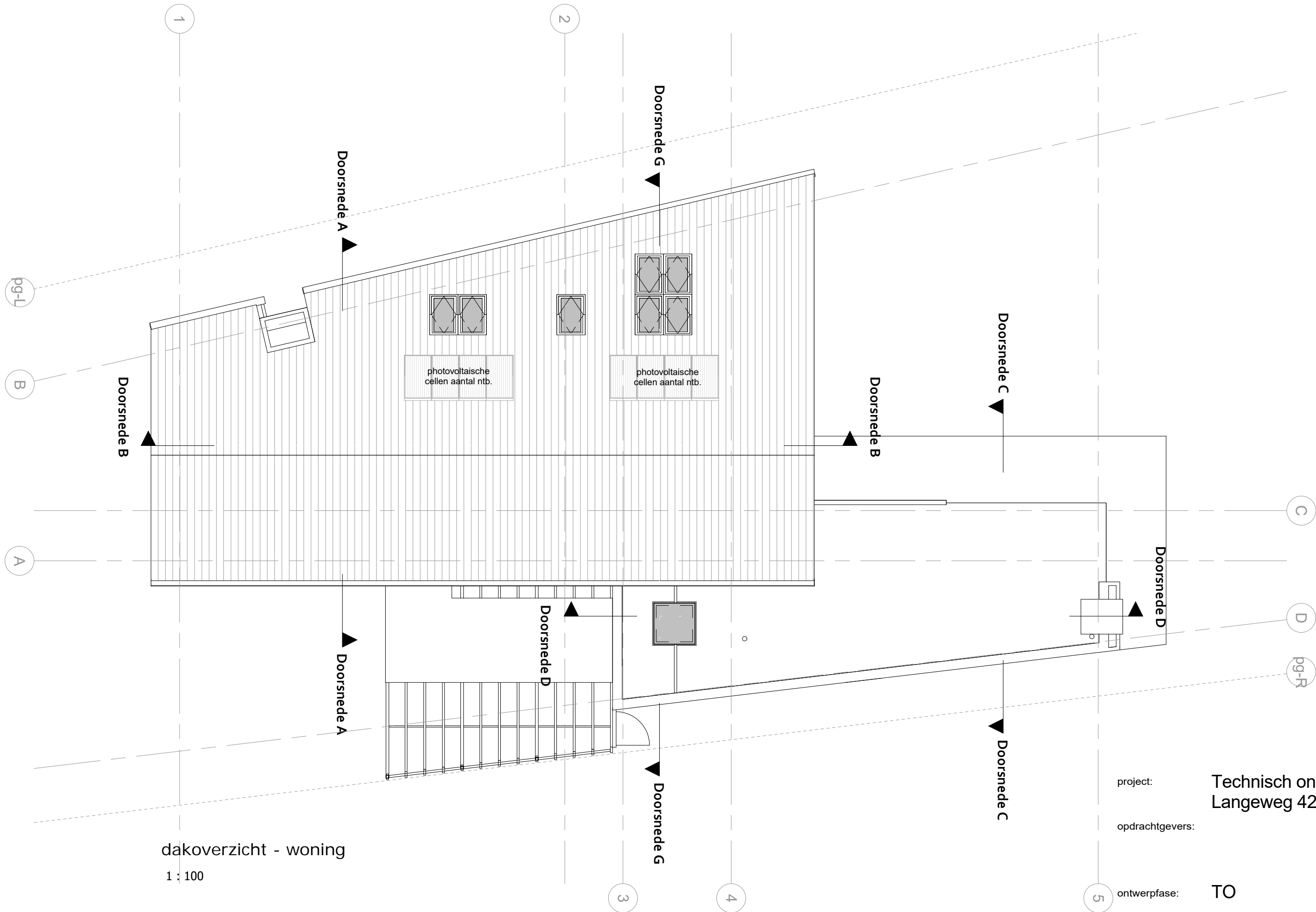
opdrachtgevers:

ontwerpfase: TO

datum:

schaal: 1 : 100

bladnummer: 6



dakoverzicht - woning
1 : 100

project: Technisch ontwerp
Langeweg 42b

opdrachtgevers:

ontwerpfase: TO

datum:

schaal: 1 : 100

bladnummer: 7



project: Technisch ontwerp
Langeweg 42b

opdrachtgevers:

ontwerpfase: TO

datum:

schaal:

bladnummer: 71



project: Technisch ontwerp
Langeweg 42b

opdrachtgevers:

ontwerpfase: TO

datum:

schaal: 72

bladnummer:



project: Technisch ontwerp
Langeweg 42b

opdrachtgevers:

ontwerpfase: TO

datum:

schaal:

bladnummer: 73



project: Technisch ontwerp
Langeweg 42b

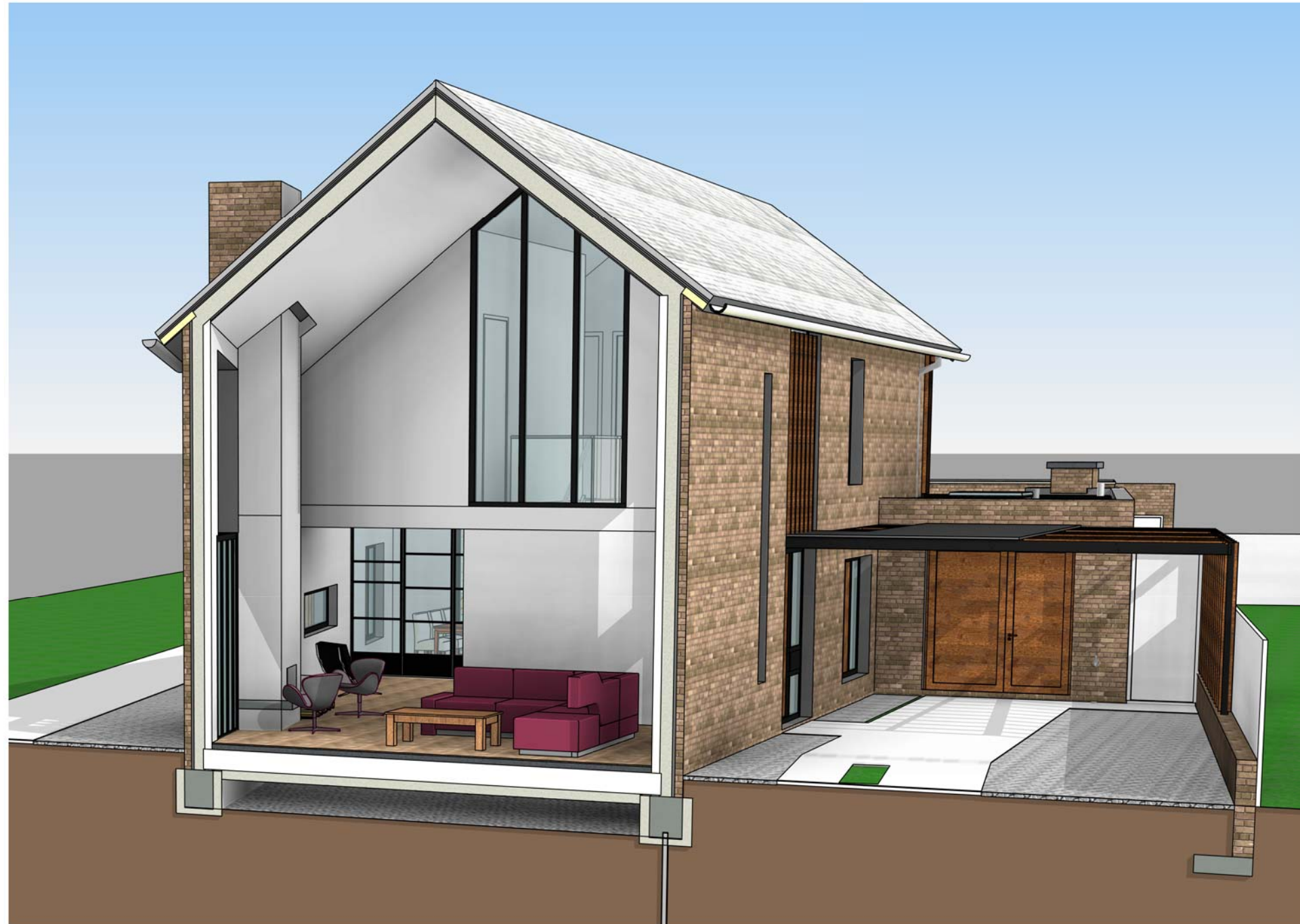
opdrachtgevers:

ontwerpfase: TO

datum:

schaal:

bladnummer: 74



project: Technisch ontwerp
Langeweg 42b

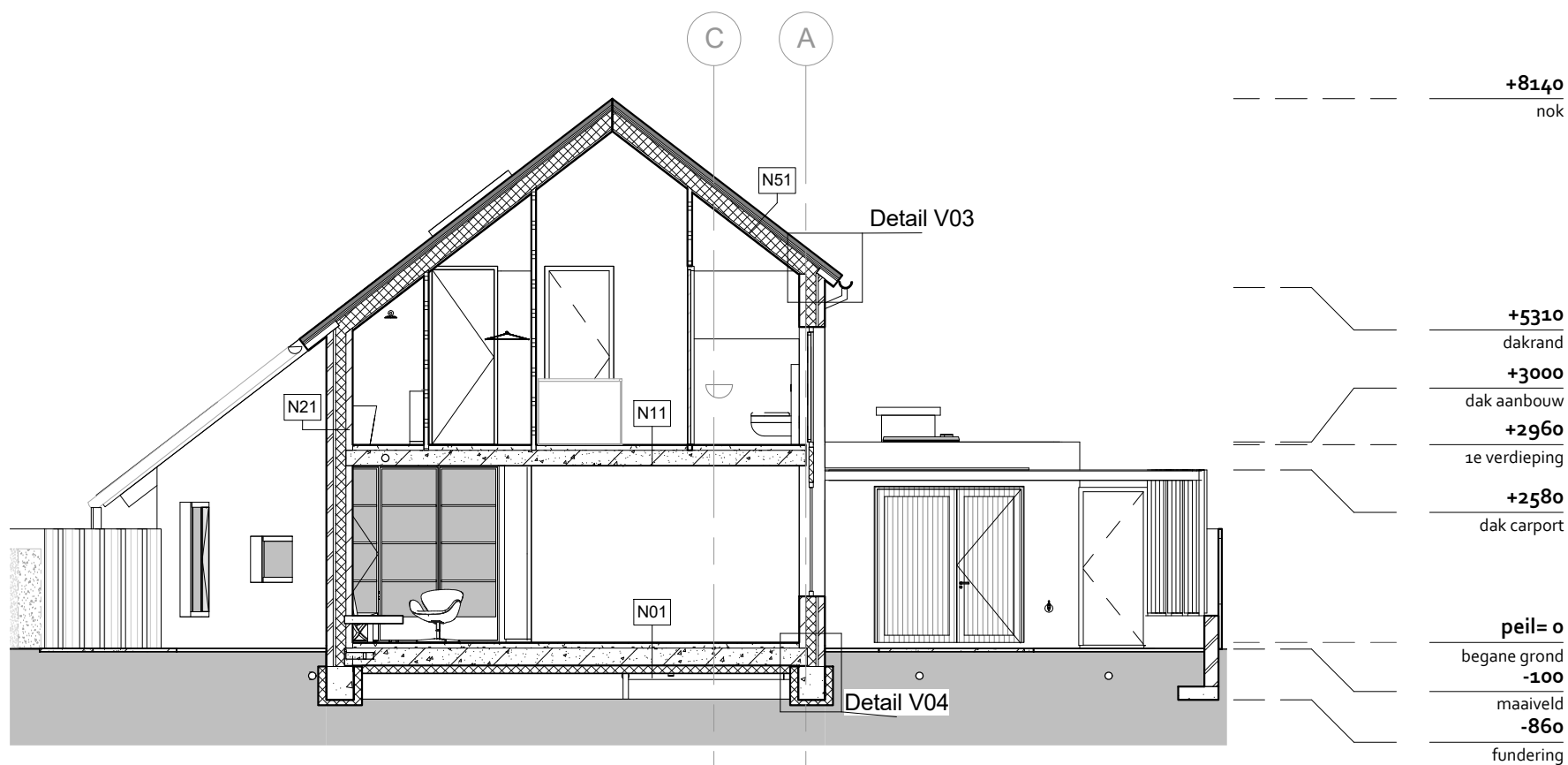
opdrachtgevers:

ontwerpfase: TO

datum:

schaal:

bladnummer: 75



Doorsnede A

1 : 100

Materiaalaanduidingen vloeren

N01	- 3mm gietvloer - 82mm cementdekvloer - kanaalplaatvloer met isolatie ($R_c \geq 3,0 \text{ m}^2\text{K} / \text{W}$), afm. vlgs. fabrikant - geventileerde kruipruimte - draagkrachtige schone grond
N02	- 10mm keramische tegel - 5mm lijmlaag - 45mm cementdekvloer - 25mm dukvaste isolatie - 300mm i.h.w. gestorte gew. betonvloer - drukvaste isolatie ($R_c \geq 3,0 \text{ m}^2\text{K} / \text{W}$) - draagkrachtige schone grond - waterdichte folie
N03	- 10mm keramische tegel - 5mm lijmlaag - 70mm cementdekvloer - 25mm dukvaste isolatie - kanaalplaatvloer, afm. vlgs. fabrikant - 10mm stucwerk
N11	- 20mm houten parket - 3mm ondervloer - 62mm cementdekvloer - 250mm breedplaatvloer i.h.w. gestorte gewapende betonvloer - 10mm stucwerk
N12	- 25mm houten (Bankirai) delen - houten balklaag (zichtwerk)

Materiaalaanduidingen wanden

N21	- 100mm baksteen type ntb. - 40mm geventileerde spouw - 150mm isolatie ($R_c \geq 4,5 \text{ m}^2\text{K} / \text{W}$) - 100mm gasbeton - 10mm stucwerk
N22	- waterdichte folie - 150mm drukvaste waterbestendige isolatie ($R_c \geq 4,5 \text{ m}^2\text{K} / \text{W}$) - 300mm i.h.w. gestorte gew. beton - 10mm stucwerk
N31	- 10mm stucwerk - 70mm gasbeton - 10mm stucwerk
N32	- 10mm stucwerk - 150mm gasbeton - 100mm spouw (schuifdeur) - 70mm gasbeton - 10mm stucwerk
N36	- 10mm stucwerk - 100mm gasbeton - 10mm stucwerk

Materiaalaanduidingen daken

N51	- keramische leipan ntb. - 22x50mm houten panlatten - 22x50mm houten tengels - houten gordingen, ertussen minerale wol isolatie ($R_c \geq 6,0 \text{ m}^2\text{K} / \text{W}$) - dampremmende folie - 22x50mm houten regels - 12,5mm gipsplaat
N52	- keramische leipan ntb. - 22x50mm houten panlatten - 22x50mm houten tengels - houten klossen (of verjongde gordingen) - 22x50mm houten regels - 18mm cempanel
N53	- app dakbedekking - 18mm osb dakbeschot, onder afschot 16mm/m1 - 160mm isolatie ($R_c \geq 6,0 \text{ m}^2\text{K} / \text{W}$) - houten balken, afm. vlgs. constructeur - dampremmende folie - houten regelwerk 20x30 - 12,5mm gipsplaat - 10mm stucwerk
N54	- app dakbedekking - 13mm osb dakbeschot, onder afschot 5mm/m1 - houten balken, afm. vlgs. constructeur - houten regelwerk 10x30 - 12mm cempanel

project: Technisch ontwerp
Langeweg 42b

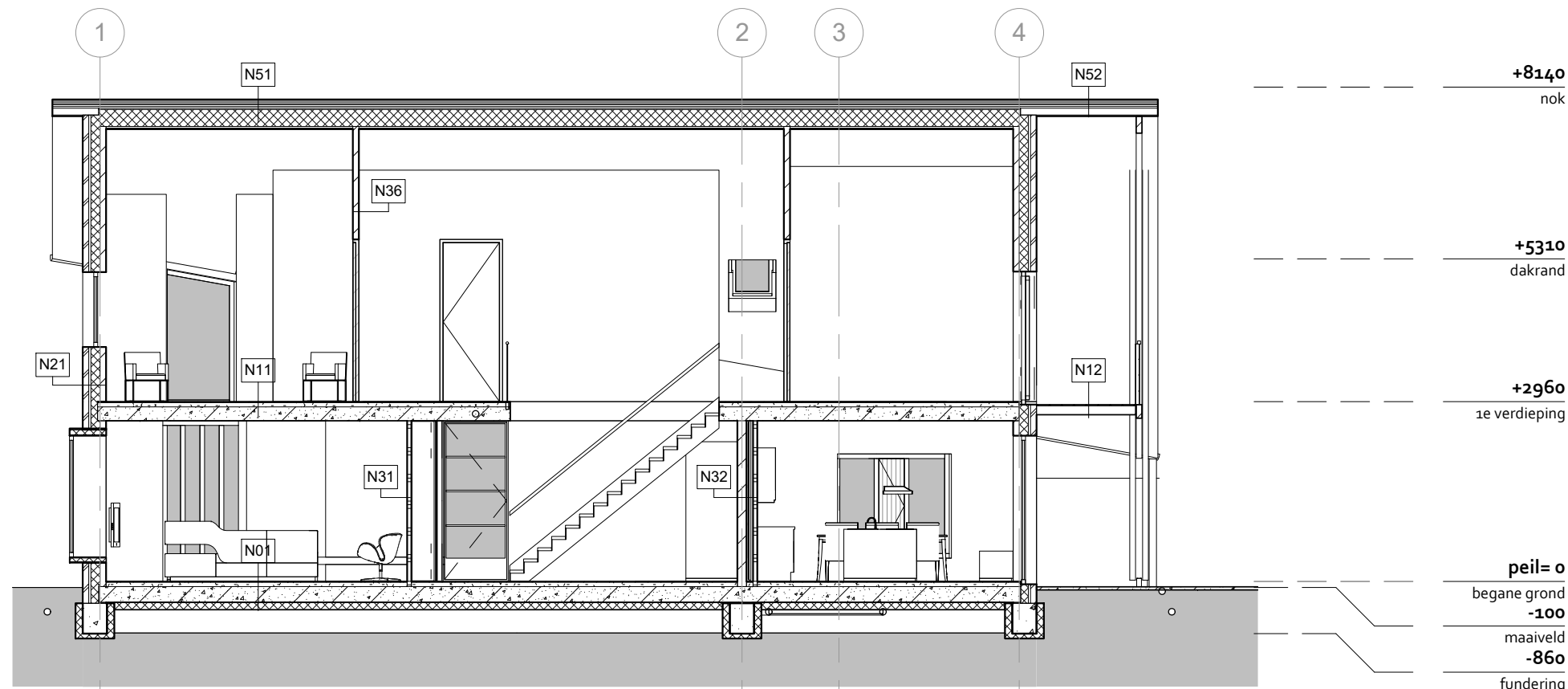
opdrachtgevers:

ontwerpfase: TO

datum:

schaal: 1 : 100

bladnummer: 8



Doorsnede B

1 : 100

Materiaalaanduidingen vloeren

- N01 - 3mm gietvloer
- 82mm cementdekvloer
- kanaalplaatvloer met isolatie ($R_c \geq 3,0 \text{ m}^2\text{K} / \text{W}$), afm. vlgs. fabrikant
- geventileerde kruipruimte
- draagkrachtige schone grond
- N02 - 10mm keramische tegel
- 5mm lijmlaag
- 45mm cementdekvloer
- 25mm dukvaste isolatie
- 300mm i.h.w. gestorte gew. betonvloer
- drukvaste isolatie ($R_c \geq 3,0 \text{ m}^2\text{K} / \text{W}$)
- draagkrachtige schone grond
- waterdichte folie
- N03 - 10mm keramische tegel
- 5mm lijmlaag
- 70mm cementdekvloer
- 25mm dukvaste isolatie
- kanaalplaatvloer, afm. vlgs. fabrikant
- 10mm stucwerk
- N11 - 20mm houten parket
- 3mm ondervloer
- 62mm cementdekvloer
- 250mm breedplaatvloer i.h.w. gestorte gewapende betonvloer
- 10mm stucwerk
- N12 - 25mm houten (Bankirai) delen
- houten balklaag (zichtwerk)

Materiaalaanduidingen wanden

- N21 - 100mm baksteen type ntb.
- 40mm geventileerde spouw
- 150mm isolatie ($R_c \geq 4,5 \text{ m}^2\text{K} / \text{W}$)
- 100mm gasbeton
- 10mm stucwerk
- N22 - waterdichte folie
- 150mm drukvaste waterbestendige isolatie ($R_c \geq 4,5 \text{ m}^2\text{K} / \text{W}$)
- 300mm i.h.w. gestorte gew. beton
- 10mm stucwerk
- N31 - 10mm stucwerk
- 70mm gasbeton
- 10mm stucwerk
- N32 - 10mm stucwerk
- 150mm gasbeton
- 100mm spouw (schuifdeur)
- 70mm gasbeton
- 10mm stucwerk
- N36 - 10mm stucwerk
- 100mm gasbeton
- 10mm stucwerk

Materiaalaanduidingen daken

- N51 - keramische leipan ntb.
- 22x50mm houten panlatten
- 22x50mm houten tengels
- houten gordingen, ertussen minerale wol isolatie ($R_c \geq 6,0 \text{ m}^2\text{K} / \text{W}$)
- dampremmende folie
- 22x50mm houten regels
- 12,5mm gipsplaat
- N52 - keramische leipan ntb.
- 22x50mm houten panlatten
- 22x50mm houten tengels
- houten klossen (of verjongde gordingen)
- 22x50mm houten regels
- 18mm cempanel
- N53 - app dakbedekking
- 18mm osb dakbeschot, onder afschot 16mm/m1
- 160mm isolatie ($R_c \geq 6,0 \text{ m}^2\text{K} / \text{W}$)
- houten balken, afm. vlgs. constructeur
- dampremmende folie
- houten regelwerk 20x30
- 12,5mm gipsplaat
- 10mm stucwerk
- N54 - app dakbedekking
- 13mm osb dakbeschot, onder afschot 5mm/m1
- houten balken, afm. vlgs. constructeur
- houten regelwerk 10x30
- 12mm cempanel

project: **Technisch ontwerp
Langeweg 42b**

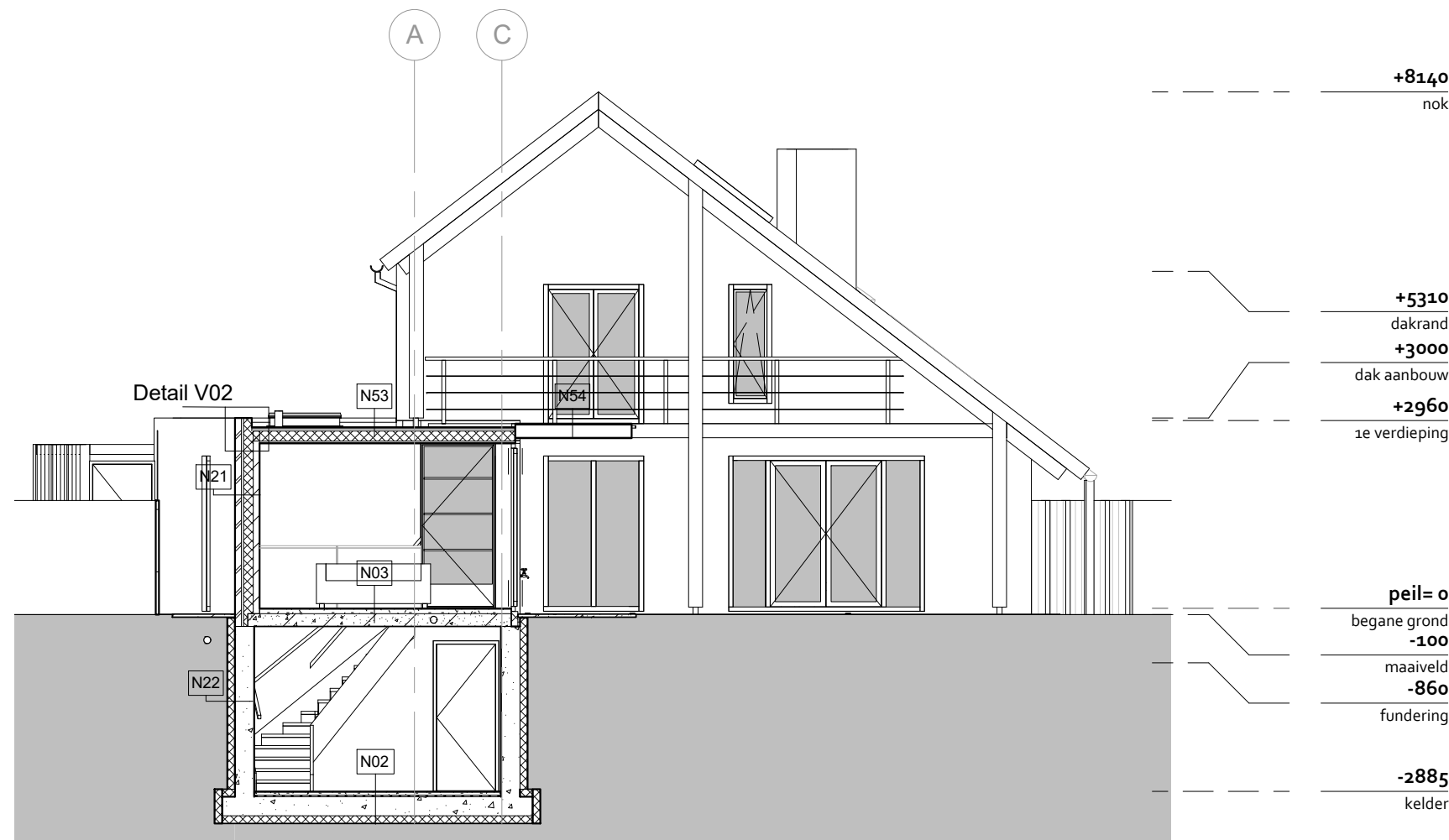
opdrachtgevers:

ontwerpfase: **TO**

datum:

schaal: **1 : 100**

bladnummer: **9**



Doorsnede C

1 : 100

Materiaalaanduidingen vloeren

N01	- 3mm gietvloer - 82mm cementdekvloer - kanaalplaatvloer met isolatie ($R_c \geq 3,0 \text{ m}^2\text{K} / \text{W}$), afm. vlgs. fabrikant - geventileerde kruipruimte - draagkrachtige schone grond
N02	- 10mm keramische tegel - 5mm lijmlaag - 45mm cementdekvloer - 25mm dukvaste isolatie - 300mm i.h.w. gestorte gew. betonvloer - drukvaste isolatie ($R_c \geq 3,0 \text{ m}^2\text{K} / \text{W}$) - draagkrachtige schone grond - waterdichte folie
N03	- 10mm keramische tegel - 5mm lijmlaag - 70mm cementdekvloer - 25mm dukvaste isolatie - kanaalplaatvloer, afm. vlgs. fabrikant - 10mm stucwerk
N11	- 20mm houten parket - 3mm ondervloer - 62mm cementdekvloer - 250mm breedplaatvloer i.h.w. gestorte gewapende betonvloer - 10mm stucwerk
N12	- 25mm houten (Bankirai) delen - houten balklaag (zichtwerk)

Materiaalaanduidingen wanden

N21	- 100mm baksteen type ntb. - 40mm geventileerde spouw - 150mm isolatie ($R_c \geq 4,5 \text{ m}^2\text{K} / \text{W}$) - 100mm gasbeton - 10mm stucwerk
N22	- waterdichte folie - 150mm drukvaste waterbestendige isolatie ($R_c \geq 4,5 \text{ m}^2\text{K} / \text{W}$) - 300mm i.h.w. gestorte gew. beton - 10mm stucwerk
N31	- 10mm stucwerk - 70mm gasbeton - 10mm stucwerk
N32	- 10mm stucwerk - 150mm gasbeton - 100mm spouw (schuifdeur) - 70mm gasbeton - 10mm stucwerk
N36	- 10mm stucwerk - 100mm gasbeton - 10mm stucwerk

Materiaalaanduidingen daken

N51	- keramische leipan ntb. - 22x50mm houten panlatten - 22x50mm houten tengels - houten gordingen, ertussen minerale wol isolatie ($R_c \geq 6,0 \text{ m}^2\text{K} / \text{W}$) - dampremmende folie - 22x50mm houten regels - 12,5mm gipsplaat
N52	- keramische leipan ntb. - 22x50mm houten panlatten - 22x50mm houten tengels - houten klossen (of verjongde gordingen) - 22x50mm houten regels - 18mm cempanel
N53	- app dakbedekking - 18mm osb dakbeschot, onder afschot 16mm/m1 - 160mm isolatie ($R_c \geq 6,0 \text{ m}^2\text{K} / \text{W}$) - houten balken, afm. vlgs. constructeur - dampremmende folie - houten regelwerk 20x30 - 12,5mm gipsplaat - 10mm stucwerk
N54	- app dakbedekking - 13mm osb dakbeschot, onder afschot 5mm/m1 - houten balken, afm. vlgs. constructeur - houten regelwerk 10x30 - 12mm cempanel

project: **Technisch ontwerp
Langeweg 42b**

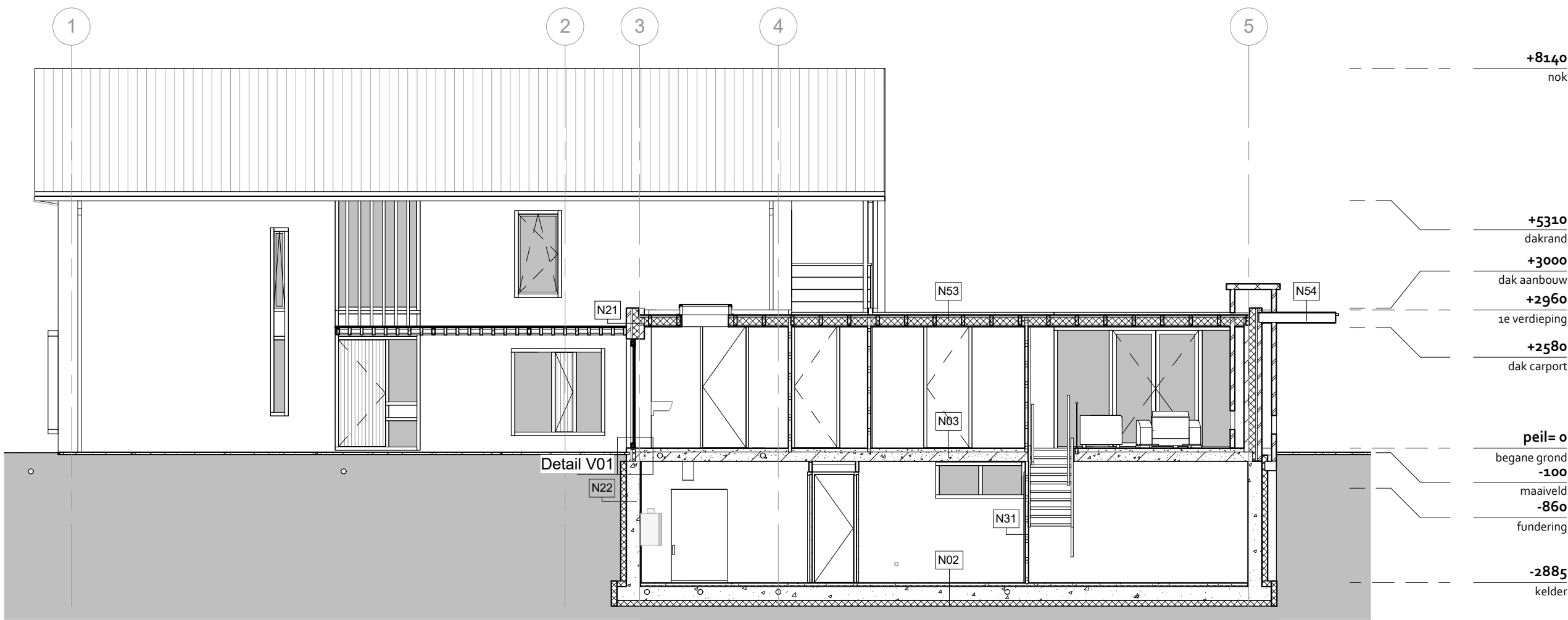
opdrachtgevers:

ontwerpfase: **TO**

datum:

schaal: **1 : 100**

bladnummer: **10**



Doorsnede D

1 : 100

Materiaalaanduidingen daken

N51	- keramische leipan ntb. - 22x50mm houten panlatten - 22x50mm houten tengels - houten gordingen, ertussen minerale wol isolatie ($R_c \geq 6,0 \text{ m}^2\text{K} / \text{W}$) - dampremmende folie - 22x50mm houten regels - 12,5mm gipsplaat
N52	- keramische leipan ntb. - 22x50mm houten panlatten - 22x50mm houten tengels - houten klossen (of verjongde gordingen) - 22x50mm houten regels - 18mm cempanel
N53	- app dakbedekking - 18mm osb dakbeschot, onder afschot 16mm/m1 - 160mm isolatie ($R_c \geq 6,0 \text{ m}^2\text{K} / \text{W}$) - houten balken, afm. vlgs. constructeur - dampremmende folie - houten regelwerk 20x30 - 12,5mm gipsplaat - 10mm stucwerk
N54	- app dakbedekking - 13mm osb dakbeschot, onder afschot 5mm/m1 - houten balken, afm. vlgs. constructeur - houten regelwerk 10x30 - 12mm cempanel

Materiaalaanduidingen vloeren

N01	- 3mm gietvloer - 82mm cementdekvloer - kanaalplaatvloer met isolatie ($R_c \geq 3,0 \text{ m}^2\text{K} / \text{W}$), afm. vlgs. fabrikant - geventileerde kruipruimte - draagkrachtige schone grond
N02	- 10mm keramische tegel - 5mm lijmlaag - 45mm cementdekvloer - 25mm dukvaste isolatie - 300mm i.h.w. gestorte gew. betonvloer - drukvaste isolatie ($R_c \geq 3,0 \text{ m}^2\text{K} / \text{W}$) - draagkrachtige schone grond - waterdichte folie
N03	- 10mm keramische tegel - 5mm lijmlaag - 70mm cementdekvloer - 25mm dukvaste isolatie - kanaalplaatvloer, afm. vlgs. fabrikant - 10mm stucwerk
N11	- 20mm houten parket - 3mm ondervloer - 62mm cementdekvloer - 250mm breedplaatvloer i.h.w. gestorte gewapende betonvloer - 10mm stucwerk
N12	- 25mm houten (Bankirai) delen - houten balklaag (zichtwerk)

Materiaalaanduidingen wanden

N21	- 100mm baksteen type ntb. - 40mm geventileerde spouw - 150mm isolatie ($R_c \geq 4,5 \text{ m}^2\text{K} / \text{W}$) - 100mm gasbeton - 10mm stucwerk
N22	- waterdichte folie - 150mm drukvaste waterbestendige isolatie ($R_c \geq 4,5 \text{ m}^2\text{K} / \text{W}$) - 300mm i.h.w. gestorte gew. beton - 10mm stucwerk
N31	- 10mm stucwerk - 70mm gasbeton - 10mm stucwerk
N32	- 10mm stucwerk - 150mm gasbeton - 100mm spouw (schuifdeur) - 70mm gasbeton - 10mm stucwerk
N36	- 10mm stucwerk - 100mm gasbeton - 10mm stucwerk

project: Technisch ontwerp
Langeweg 42b

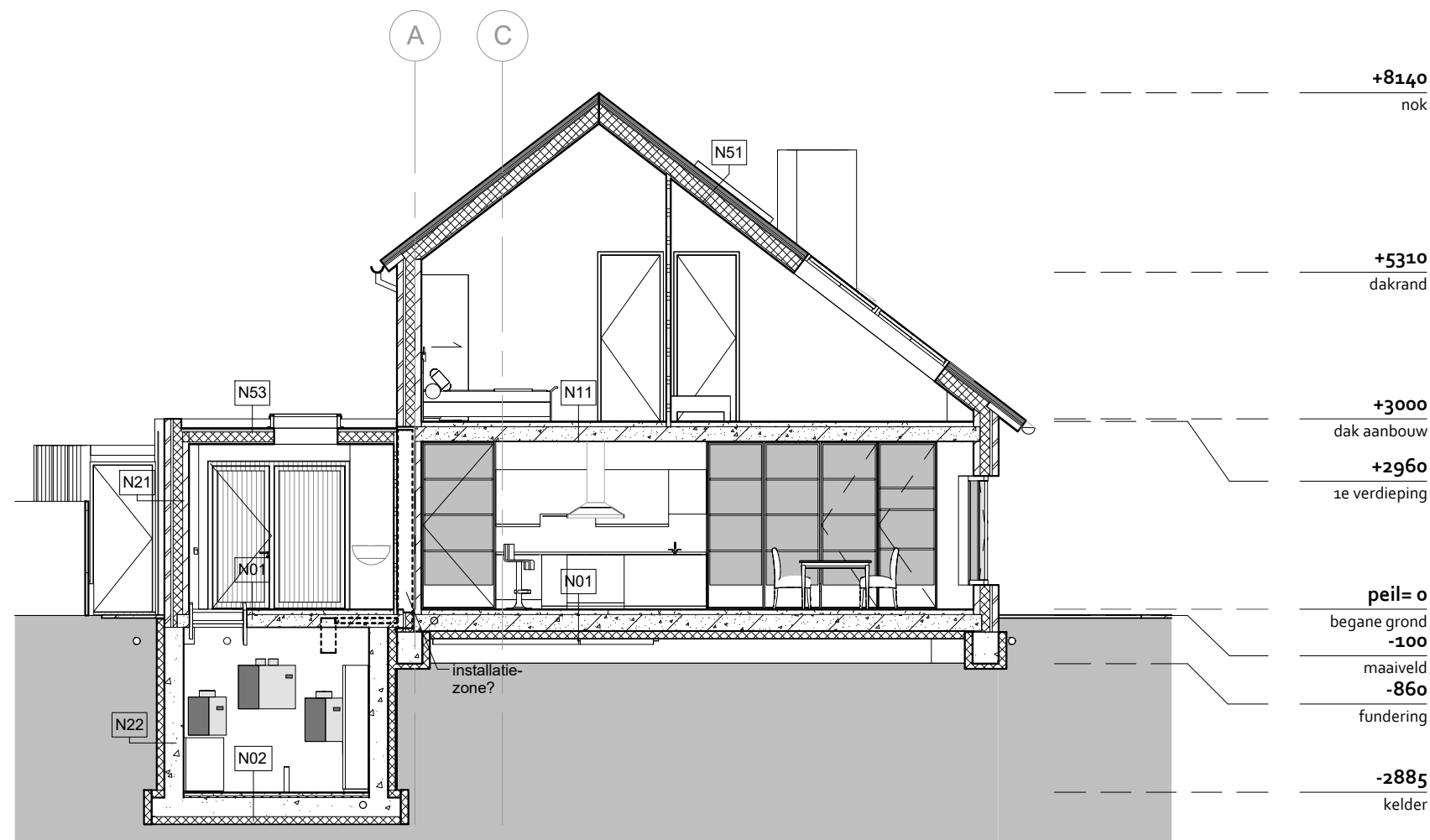
opdrachtgevers:

ontwerpfase: TO

datum:

schaal: 1 : 100

bladnummer: 11



Materiaalaanduidingen daken

N51	- keramische leipan ntb. - 22x50mm houten panlatten - 22x50mm houten tengels - houten gordingen, ertussen minerale wol isolatie ($R_{c} \geq 6,0 \text{ m}^2\text{K} / \text{W}$) - dampremmende folie - 22x50mm houten regels - 12,5mm gipsplaat
N52	- keramische leipan ntb. - 22x50mm houten panlatten - 22x50mm houten tengels - houten klossen (of verjongde gordingen) - 22x50mm houten regels - 18mm cempanel
N53	- app dakbedekking - 18mm osb dakbeschot, onder afschot 16mm/m1 - 160mm isolatie ($R_{c} \geq 6,0 \text{ m}^2\text{K} / \text{W}$) - houten balken, afm. vlgs. constructeur - dampremmende folie - houten regelwerk 20x30 - 12,5mm gipsplaat - 10mm stucwerk
N54	- app dakbedekking - 13mm osb dakbeschot, onder afschot 5mm/m1 - houten balken, afm. vlgs. constructeur - houten regelwerk 10x30 - 12mm cempanel

Doorsnede G

1 : 100

Materiaalaanduidingen vloeren

N01	- 3mm gietvloer - 82mm cementdekvloer - kanaalplaatvloer met isolatie ($R_{c} \geq 3,0 \text{ m}^2\text{K} / \text{W}$), afm. vlgs. fabrikant - geventileerde kruipruimte - draagkrachtige schone grond
N02	- 10mm keramische tegel - 5mm lijmlaag - 45mm cementdekvloer - 25mm dukvaste isolatie - 300mm i.h.w. gestorte gew. betonvloer - drukvaste isolatie ($R_{c} \geq 3,0 \text{ m}^2\text{K} / \text{W}$) - draagkrachtige schone grond - waterdichte folie
N03	- 10mm keramische tegel - 5mm lijmlaag - 70mm cementdekvloer - 25mm dukvaste isolatie - kanaalplaatvloer, afm. vlgs. fabrikant - 10mm stucwerk
N11	- 20mm houten parket - 3mm ondervloer - 62mm cementdekvloer - 250mm breedplaatvloer i.h.w. gestorte gewapende betonvloer - 10mm stucwerk
N12	- 25mm houten (Bankirai) delen - houten balklaag (zichtwerk)

Materiaalaanduidingen wanden

N21	- 100mm baksteen type ntb. - 40mm geventileerde spouw - 150mm isolatie ($R_{c} \geq 4,5 \text{ m}^2\text{K} / \text{W}$) - 100mm gasbeton - 10mm stucwerk
N22	- waterdichte folie - 150mm drukvaste waterbestendige isolatie ($R_{c} \geq 4,5 \text{ m}^2\text{K} / \text{W}$) - 300mm i.h.w. gestorte gew. beton - 10mm stucwerk
N31	- 10mm stucwerk - 70mm gasbeton - 10mm stucwerk
N32	- 10mm stucwerk - 150mm gasbeton - 100mm spouw (schuifdeur) - 70mm gasbeton - 10mm stucwerk
N36	- 10mm stucwerk - 100mm gasbeton - 10mm stucwerk

project: Technisch ontwerp
Langeweg 42b

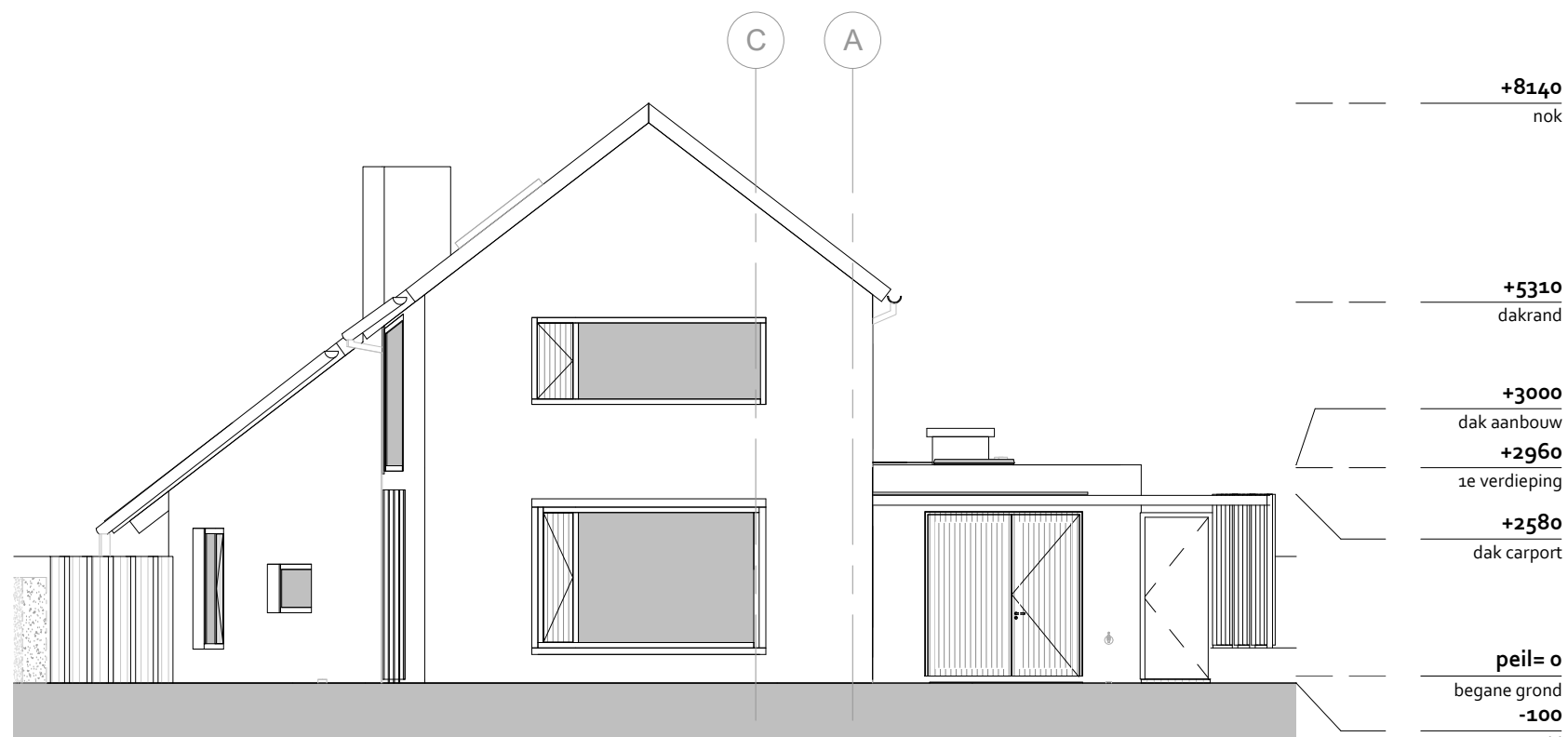
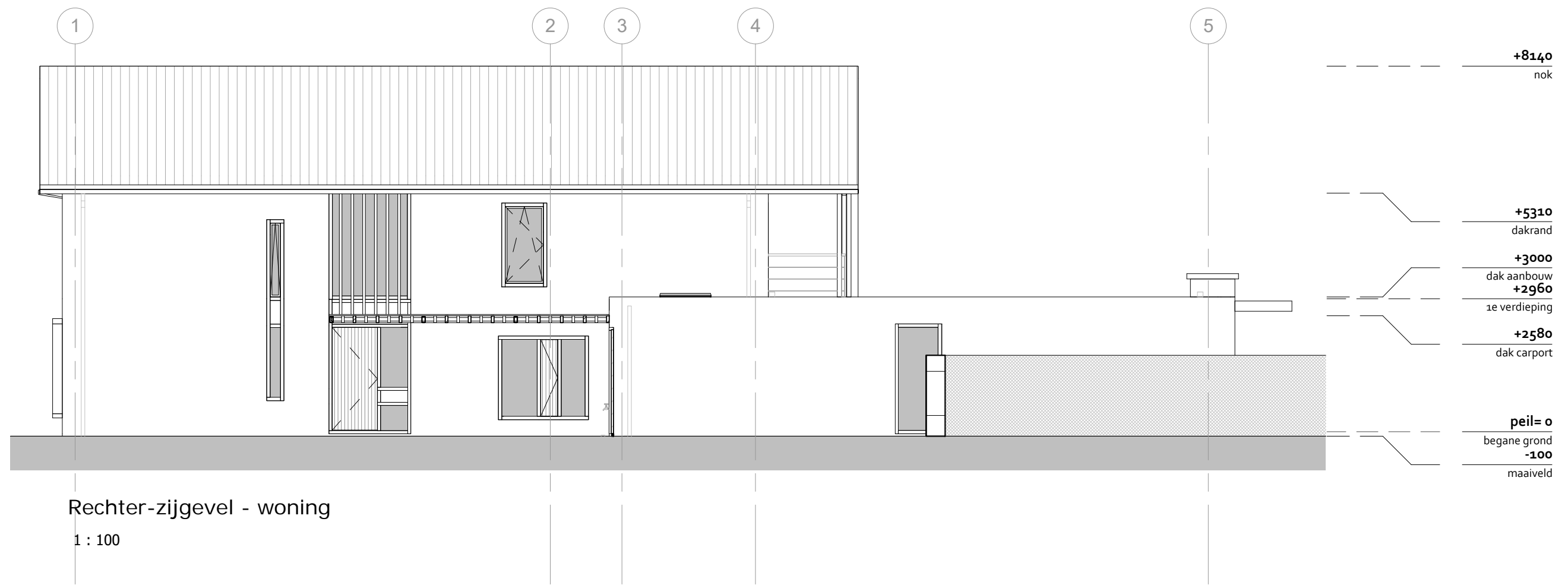
opdrachtgevers:

ontwerpfase: TO

datum:

schaal: 1 : 100

bladnummer: 12



project: **Technisch ontwerp
Langeweg 42b**

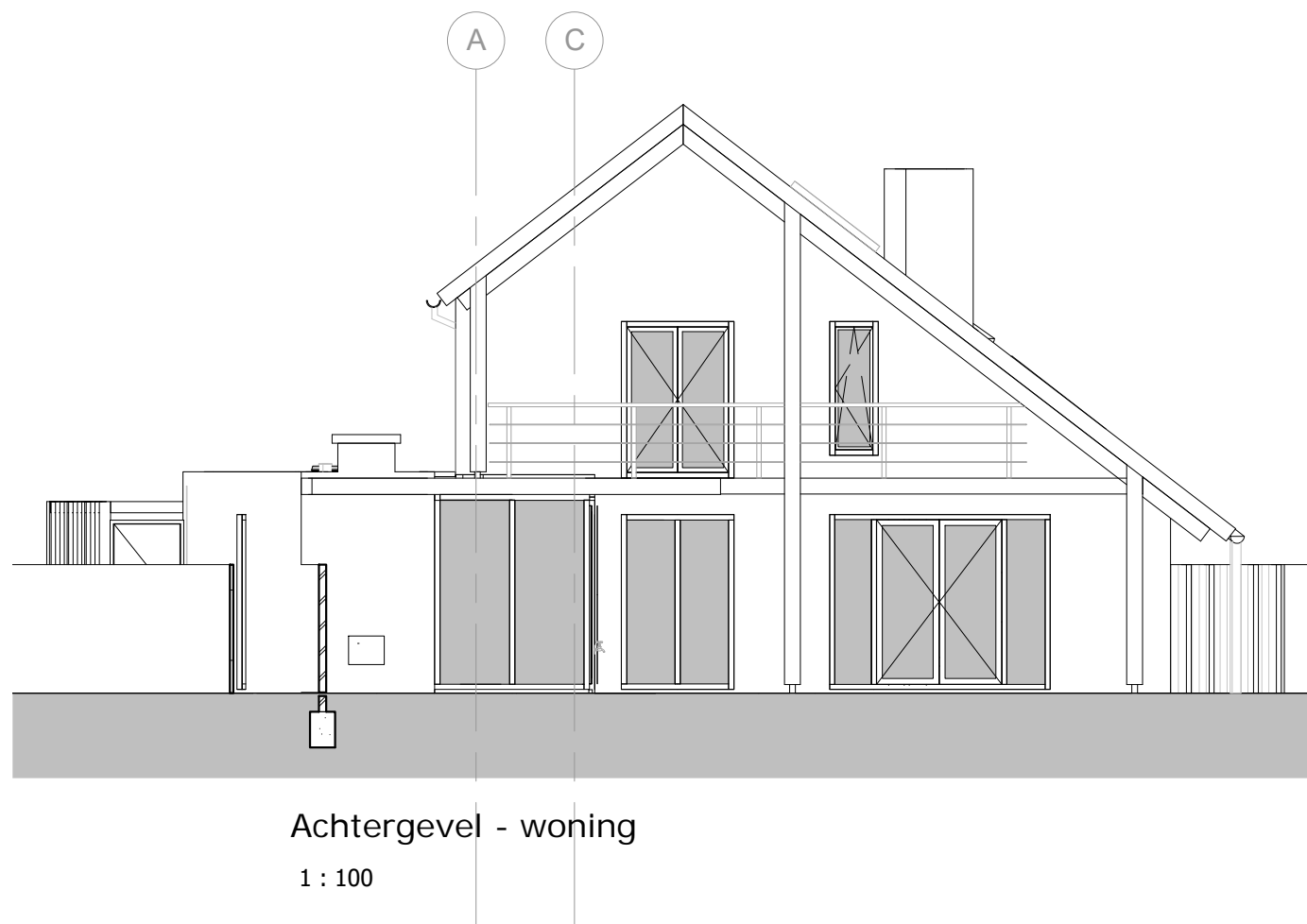
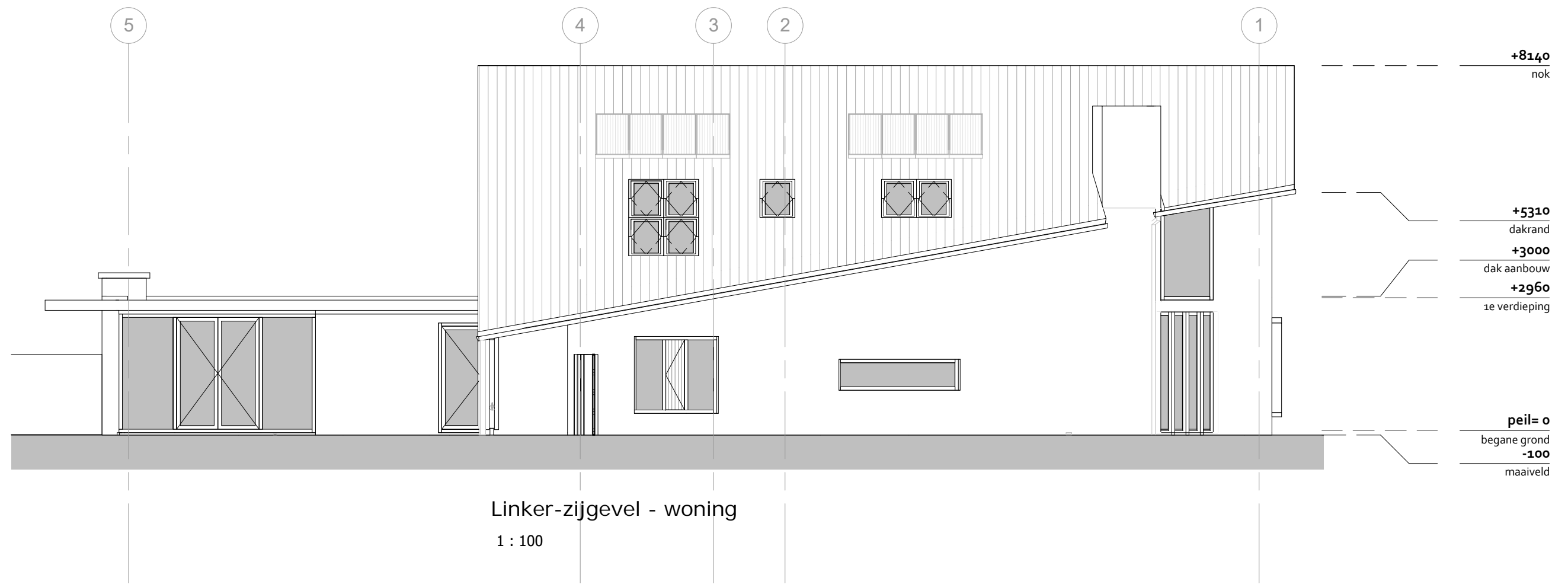
opdrachtgevers:

ontwerpfase: **TO**

datum:

schaal: **1 : 100**

bladnummer: **13**



project: **Technisch ontwerp
Langeweg 42b**

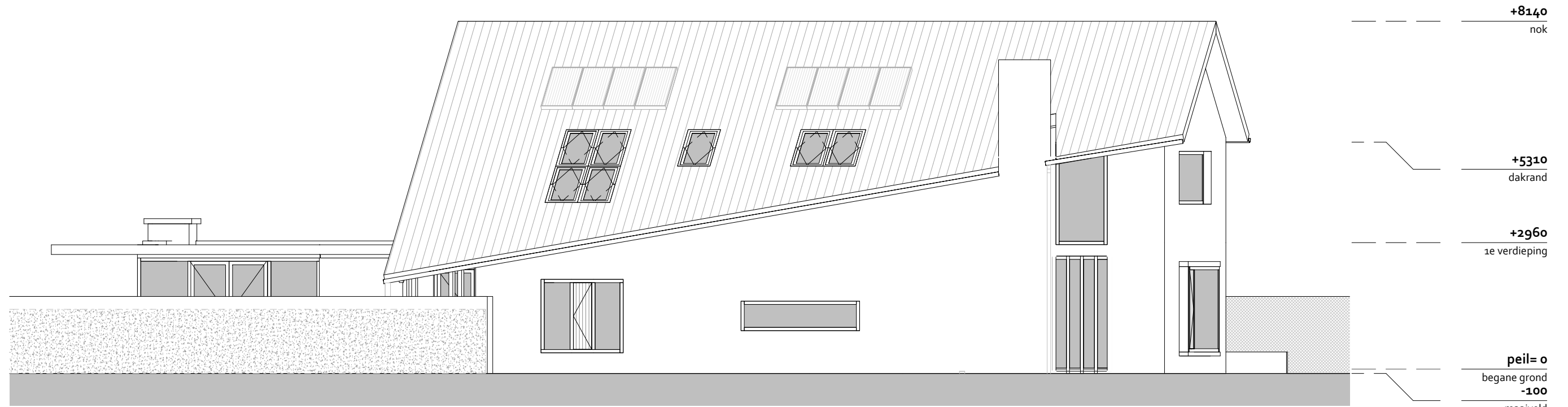
opdrachtgevers:

ontwerpfase: **TO**

datum:

schaal: **1 : 100**

bladnummer: **14**



Linker-zijgevel (loodrecht) - woning

1 : 100

project: Technisch ontwerp
Langeweg 42b

opdrachtgevers:

ontwerpfase: TO

datum:

schaal: 1 : 100

bladnummer: 15



perspectief voorgevel / carport



perspectief achtergevel / aanbouw

project: **Technisch ontwerp
Langeweg 42b**

opdrachtgevers:

ontwerpfase: **TO**

datum:

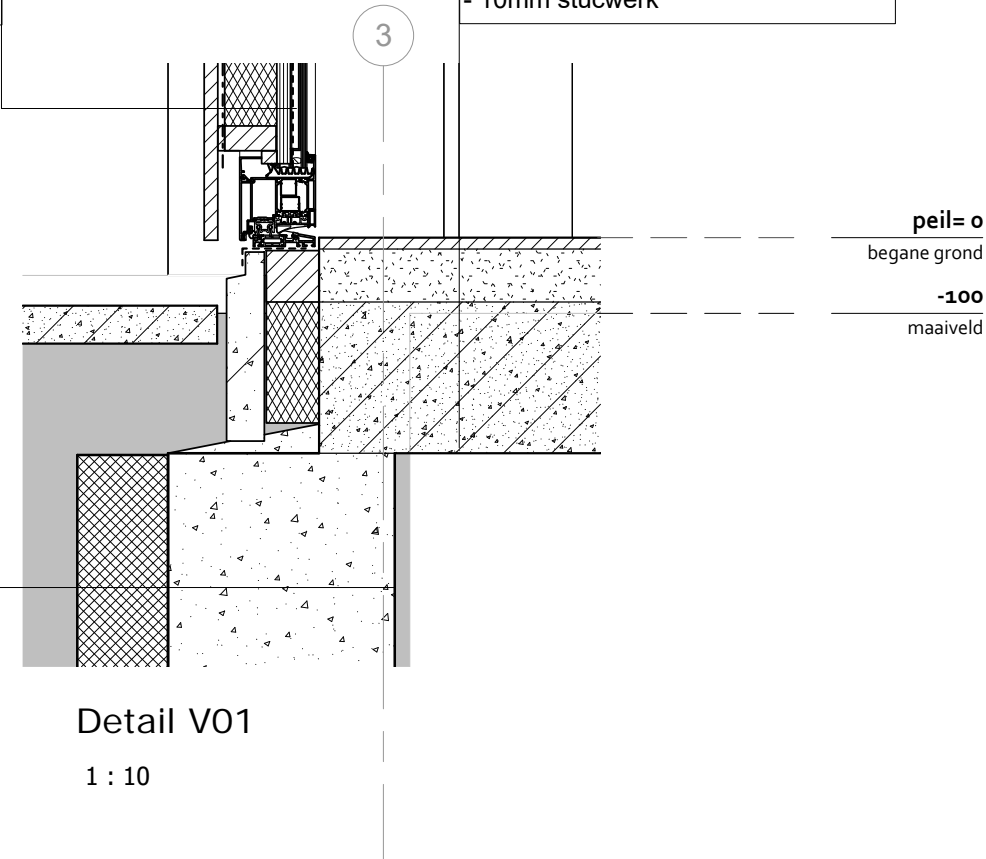
schaal:

bladnummer: **16**

- 18mm houten gevelbekleding
- 10mm houten regels/ventilatie
- dampdoorlatende folie
- 68x45 houten regels en hoogwaardige isolatie ($R_c \geq 4,5 \text{ m}^2\text{K} / \text{W}$)
- 18mm osb-plaat
- dampremmende folie
- aluminium zetwerk op kleur kozijn

- 10mm keramische tegel
- 5mm lijmlaag
- 70mm cementdekvloer
- 25mm dukvaste isolatie
- kanaalplaatvloer, afm. vlgs. fabrikant
- 10mm stucwerk

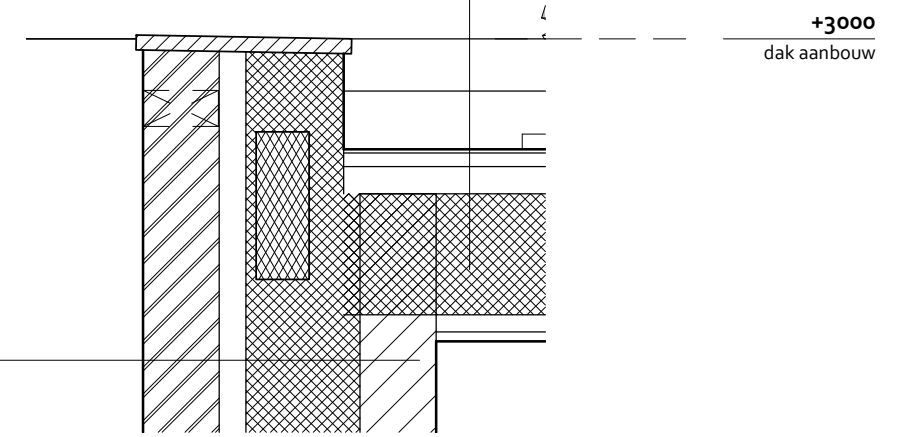
- waterdichte folie
- 150mm drukvaste waterbestendige isolatie ($R_c \geq 4,5 \text{ m}^2\text{K} / \text{W}$)
- 300mm i.h.w. gestorte gew. beton
- 10mm stucwerk



Detail V01

1 : 10

- 100mm baksteen type ntb.
- 40mm geventileerde spouw
- 150mm isolatie ($R_c \geq 4,5 \text{ m}^2\text{K} / \text{W}$)
- 100mm gasbeton
- 10mm stucwerk



Detail V02

1 : 10

project: Technisch ontwerp
Langeweg 42b

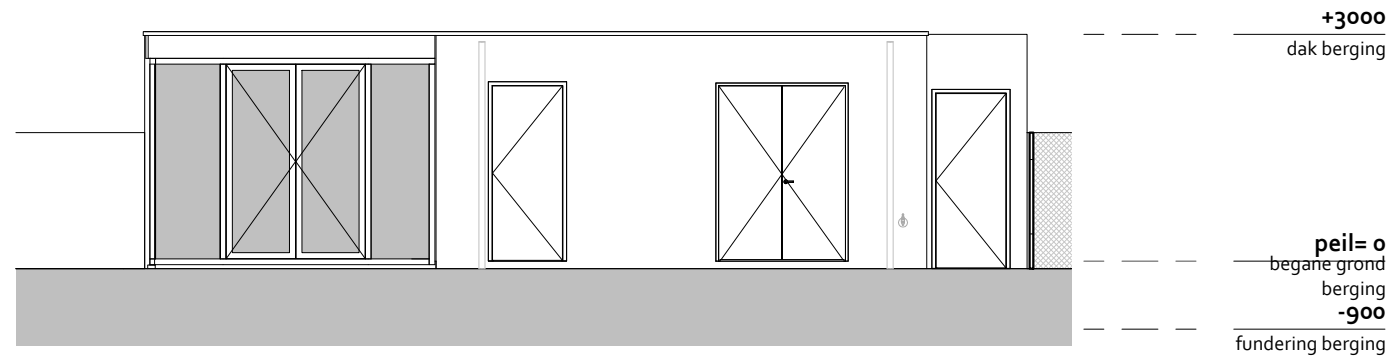
opdrachtgevers:

ontwerpfase: TO

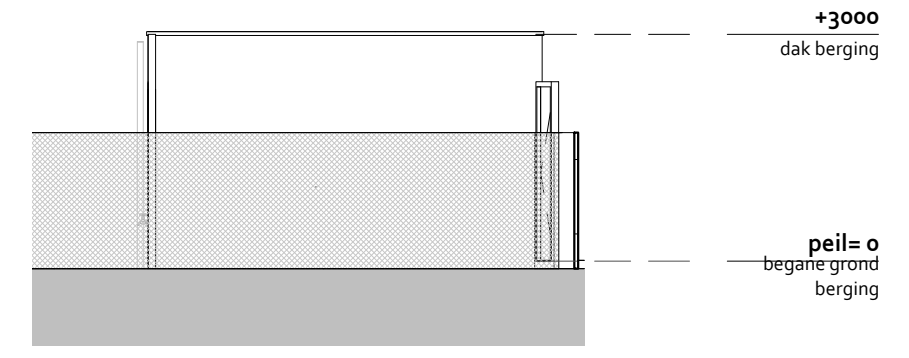
datum:

schaal: 1 : 10

bladnummer: 17



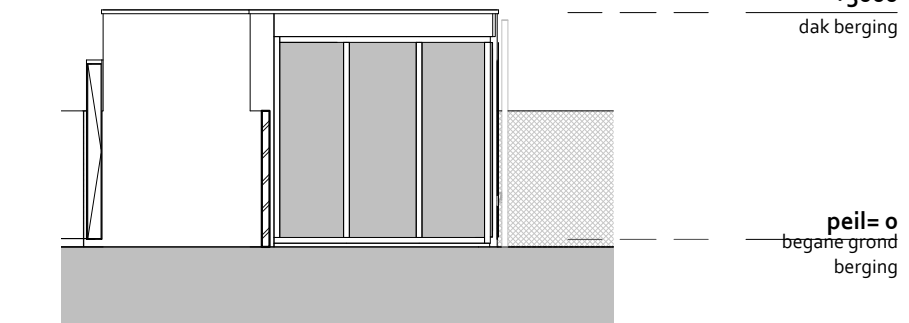
Voorgevel - bijgebouw
1 : 100



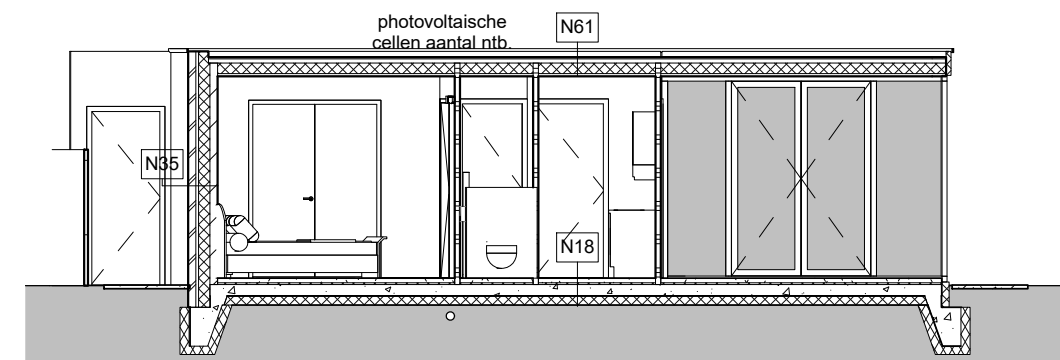
Rechter-zijgevel - bijgebouw
1 : 100



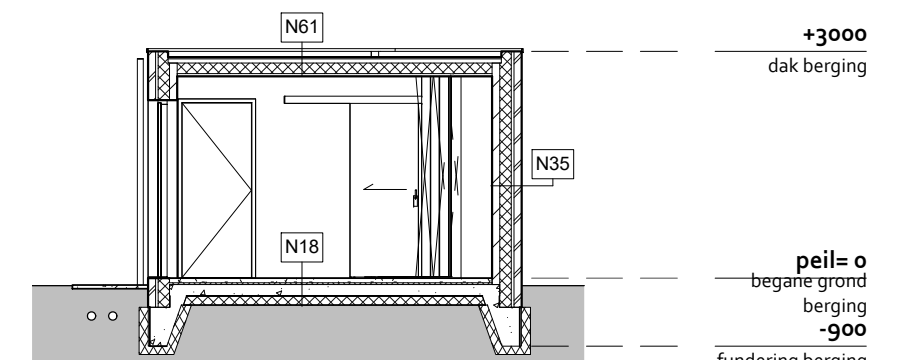
Achtergevel - bijgebouw
1 : 100



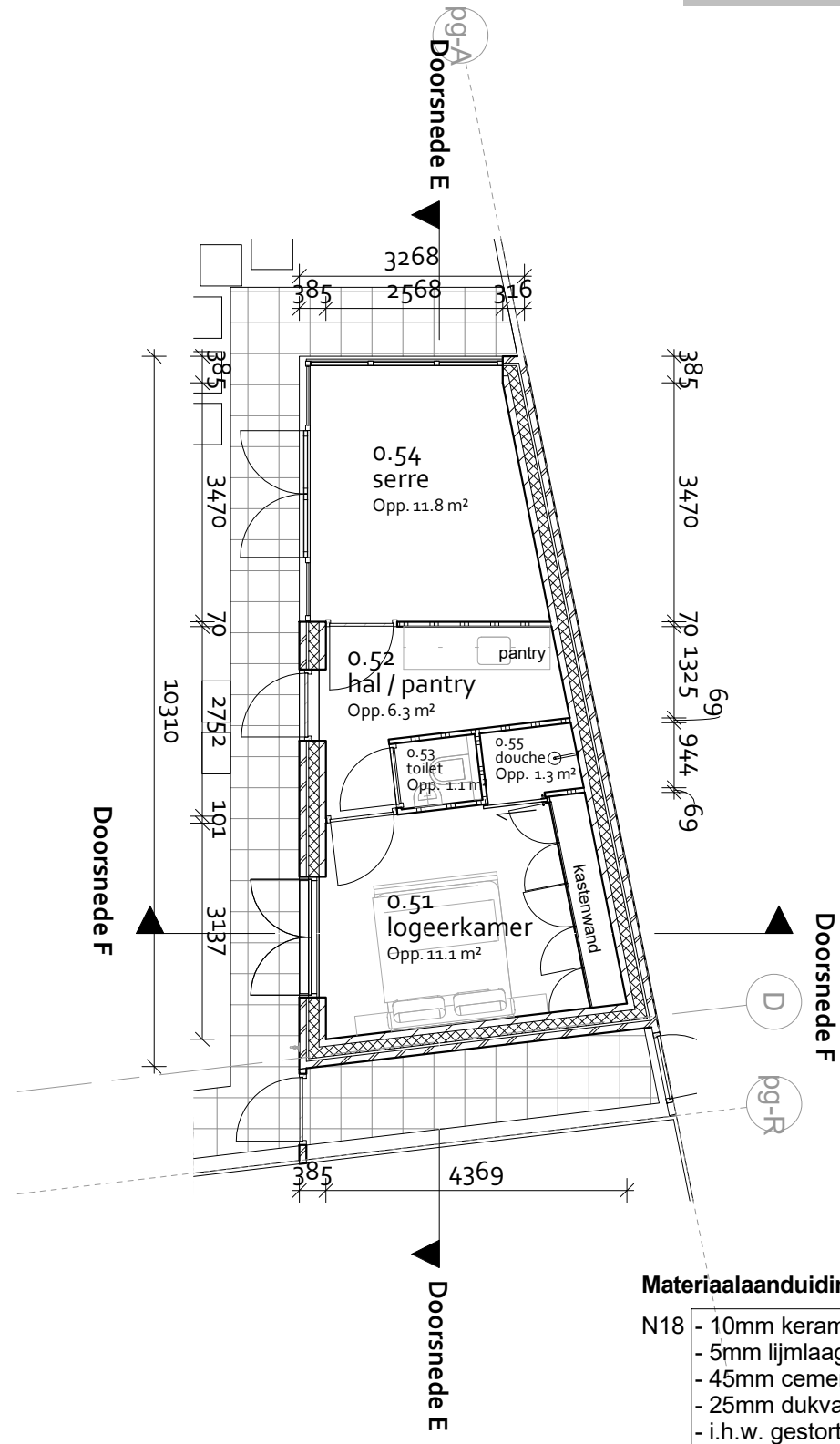
Linker-zijgevel - bijgebouw
1 : 100



Doorsnede E
1 : 100



Doorsnede F
1 : 100



begane grond - bijgebouw
1 : 100

Materiaalaanduidingen vloeren

- N18 - 10mm keramische tegel
- 5mm lijmlaag
- 45mm cementdekvloer
- 25mm dukvaste isolatie
- i.h.w. gestorte gew. betonvloer
- drukvaste isolatie ($R_c \geq 3,0 \text{ m}^2\text{K} / \text{W}$)
- draagkrachtige schone grond
- waterdichte folie

Materiaalaanduidingen wanden

- N35 - 100mm baksteen type ntb.
- 40mm geventileerde spouw
- 125mm isolatie ($R_c \geq 4,5 \text{ m}^2\text{K} / \text{W}$)
- 100mm gasbeton
- 10mm stucwerk

Materiaalaanduidingen daken

- N61 - app dakbedekking
- 18mm osb dakbeschoot, onder afschot 16mm/m1
- 160mm isolatie ($R_c \geq 6,0 \text{ m}^2\text{K} / \text{W}$)
- houten balken, afm. vlgs. constructeur
- dampremmende folie
- houten regelwerk 20x30
- 12,5mm gipsplaat
- 10mm stucwerk

project: **Technisch ontwerp Langeweg 42b**
 opdrachtgevers:
 ontwerpfase: **TO**
 datum:
 schaal: **1 : 100**
 bladnummer: **18**